

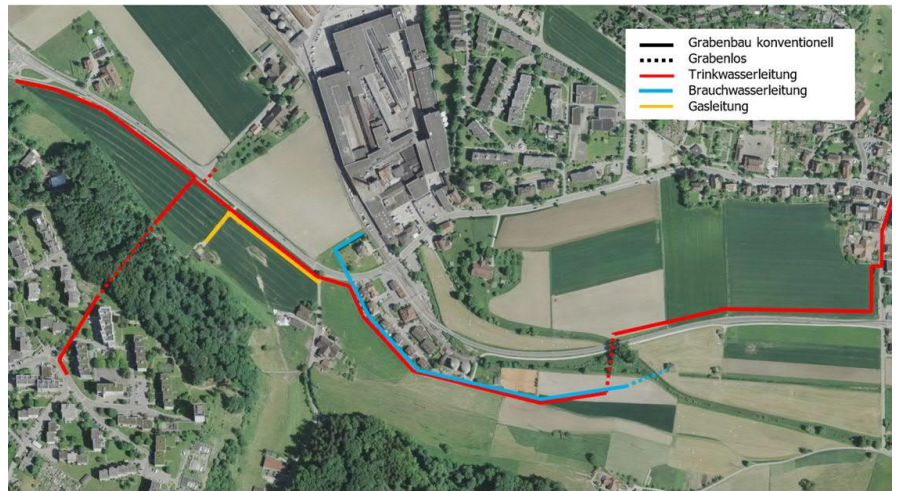
Wassertransport: für Trink- und Brauchwasser

Auftraggeber
 Wasserverbund Region Bern AG (WVRB AG)
 Berna Industrie- und Dienstleistungspark AG

Objekt
 Trinkwasserleitung Ostermundigen - Stettlen
 Brauchwasserleitung Berna Park
 Gasleistung Deisswil
 Mess- und Übergabeschacht Deisswil

Kosten
 Trinkwasserleitung CHF 2'600'000
 Brauchwasserleitung CHF 440'000

Zeitlicher Ablauf
 Vor- und Bauprojekt Okt. 2017
 Bewilligungsverfahren Feb. 17 - Jun. 17
 Realisierung Jul. 17 - Mai 18



Kurzbeschreibung

Kennzahlen	
Trinkwasser ST 400 FZM kat	340 m
Trinkwasser ST 300 FZM kat	285 m
Trinkwasser GD 400 FZM	365 m
Trinkwasser GD 300 FZM	1'165 m
Brauchwasser PE 315/277.6	315 m
Brauchwasser PE 250/246.8	390 m
Gas ST 250 FZM kat	250 m

Im Trinkwassernetz von Ostermundigen werden in den nächsten Jahren verschiedene Anpassungen vorgenommen. Damit die Gemeinde Ostermundigen auch in Zukunft mit zwei unabhängigen Einspeisungen ab der WVRB AG versorgt werden kann, wird eine neue Transportleitung im Gebiet Rüti / Deisswil benötigt. Zusätzlich dient diese neue Transportleitung zur Versorgung der beiden Gemeinden Stettlen und Vechigen. Die

Berna Park AG beabsichtigt, in Zukunft das Grundwasser der beiden Pumpwerke Station und Moos für Heiz- und Kühlzwecke der Gebäude der ehemaligen Papierfabrik Deisswil zu verwenden. Hierfür muss eine neue Brauchwasserleitung erstellt werden. Zusätzlich wird ab der Gasstation DRM Deisswil Richtung Muri bis zur Gümligenstrasse eine neue Gastransportleitung HD 5 bar verlegt.

Besonderheiten

- Koordination Arbeiten von 5 verschiedenen Bauherrschaften
- 3 unterschiedliche Bewilligungsverfahren: Überbauungsordnung (AWA), Baubewilligung (Regierungsstatthalteramt), Planerlassverfahren (AUE)
- Mess- und Übergabeschacht auf Gemeindegrenze Ostermundigen / Stettlen

- Spülbohrung Rütihoger im Sandstein, GD 400 mm, Länge 160 m
- Spülbohrung Unterquerung Worble und RBS - Gleis, GD 300 mm, Länge 80 m
- Spülbohrung Unterquerung Worble und Mooskanal, PE 315/257.8, Länge 30 m
- Querung und Einbindung Trinkwasserleitung in Kantonsstrasse in Nacharbeit

- Unterquerung Kantonsstrasse mit Richtpressvortrieb, Gerofit PE 160/130.8, Länge 33 m
- Brauchwasserleitung teilweise Witterung ausgesetzt (isolierte Doppelwandleitung mit Frostband)
- Stahlleitung mit Kathodischem Korrosionsschutz (KKS)



Stahlleitung ST 400 FZM kat



Spülbohrung Rütihoger: Rohreinzug Gussleitung GD 400 mm



Nachtarbeiten zur Querung der Kantonsstrasse

Unsere Leistungen als Planer

- Vorprojekt
- Bau- und Ausführungsprojekt

- Bewilligungen
- Ausschreibungen

- Bauleitung
- Inbetriebnahme Trinkwasserleitung