

# Wassergewinnung: Quell-, Grund- und Seewasser

<b>Auftraggeber</b>	
WARET AG (Wasserversorgung Region Thun AG)	
<b>Objekt</b>	
Neubau Grundwasserpumpwerk Amerikaegge	
<b>Kosten</b>	
Gesamtkosten (KV)	CHF 9'000'000
<b>Zeitlicher Ablauf</b>	
Hydrogeologische Abklärungen	Dez. 2008
Vorprojekt	Jun. 2009
Bauprojekt	Dez. 2011
Realisierung	Jun. 12 - Mai 14



## Kurzbeschreibung

<b>Kennzahlen</b>	
Brunnendurchmesser innen	5 m
Brunnendurchmesser aussen	6 m
Tiefe	17 m
Filterstränge	15 Stk.
Bohrlochwellenpumpen	4 Stk.
Förderleistung pro Pumpe	7'000 l/min
Förderhöhe	97 - 117 m
Jahresleistung Solaranlage	25'000 kWh

**Allgemein**  
 Durch das Strassenprojekt "Bypass Thun Nord" wird die Grundwasserschutzzone einer wichtigen Trinkwasserfassung so stark eingeschränkt, dass nach einem Ersatzstandort gesucht werden musste. Im Rahmen der regionalen Planung "AQUATHUN" schlossen sich fünf Versorgungen der Region Thun zur Wasserversorgung Region Thun AG (WARET AG) zusammen.

**Hydrogeologie**  
 Im Gebiet "Amerikaegge" der Gemeinde Uetendorf bestand bereits ein Schutzareal. Hydrogeologische Abklärungen und ein Versuchsbrunnen zeigten, dass die Errichtung einer Schutzzone und der Bau eines Fassungsbrunnens mit einer Kapazität von ca. 25'000 l/min an diesem Standort möglich ist.

## Besonderheiten

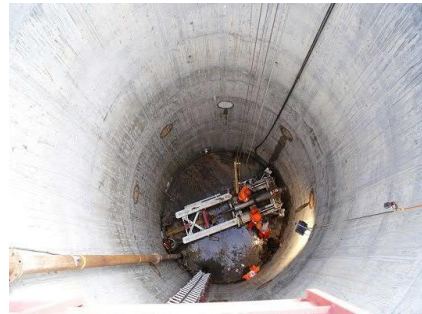
**– Leitungsbau und Erschliessung**  
 Der Zugang zum Pumpwerk erfolgt über einen Feldweg. Das Dachwasser wird ausserhalb der Schutzzone versickert. Die Verbindung vom Pumpwerk zu den beteiligten Wasserversorgungen wurde mittels einer duktilen Gussleitung mit Innendurchmesser von 600 mm realisiert und war Teil eines separaten Projektes.

**– Brunnenbau / Fassung**  
 Gebaut wurde ein Horizontalfilterbrunnen mit einem Zentralschacht von 5 m Durchmesser (innen). Die Schachtringe wurden vor Ort betoniert und anschliessend abgesenkt. Die Filterstränge sind auf zwei verschiedenen Ebenen angeordnet und sind im Durchschnitt 40 m lang.

**– Gebäude**  
 Das Gebäude besteht aus einem quadratischen Grundriss und einem Satteldach. Auf Wunsch der WARET AG wurden die Dachfläche und die Ausrichtung des Gebäudes so gewählt, dass die Installation einer Solaranlage möglich ist.



Absenken des Zentralschachtes



Erstellen der horizontalen Filterstränge



Bau des Gebäudes

## Unsere Leistungen als Planer

– Vor-, Bau- und Ausführungsprojekt  
 – Planauflage / Bewilligungen

– Ausschreibungen  
 – Bauleitung

– Koordination mit Hydrogeologe  
 – Koordination mit Leitungsbau