

Wasserspeicherung: für Trink- und Brauchwasser

Auftraggeber	
Localnet AG, Burgdorf	
Objekt	
Sanierung Trinkwasserreservoir Färnstu	
Kosten	
Gesamtkosten	CHF 1'270'000
Zeitlicher Ablauf	
Bauprojekt	Mai 18 - Jul. 18
Ausschreibungen	Jun. 18 - Jul. 18
Kreditgenehmigung	Aug. 2018
Realisierung	Sep. 18 - Jul. 19



Kurzbeschreibung

Kennzahlen	
Reservoirvolumen gesamt	6'000 m ³
Behälter klein 1954/55	2'000 m ³
Behälter gross 1970/71	4'000 m ³
Brauchreserve	5'000 m ³
Löschreserve	1'000 m ³

Das Reservoir Färnstu der Localnet AG (LAG) in Burgdorf besteht aus zwei Reservoirkammern. Die kleinere, runde Kammer (leichte Spannbetonkonstruktion) wurde mit dem ursprünglichen Bauwerk erstellt. Mit der Erweiterung wurde zusätzlich ein achteckiger Stahlbetonbehälter erbaut. Nach Abklärung der Qualität des Konstruktionsbetons erfolgten in einer ersten Phase die Entscheidungen

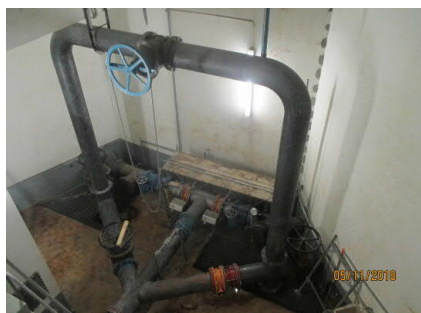
für die zukünftige Behälterbeschichtung, den Ausbaustandard und die Materialisierung. Die Kammern wurden mit PE-Platten ausgekleidet. Mit der neuen Verrohrung ist die Bewirtschaftung der Kammern nun unabhängig voneinander möglich. Es erfolgte ein vollständiger Ersatz der Rohrleitungen, Armaturen und Messgeräte. Mess- und steuerungstechnisch ist die Anlage somit à jour.

Besonderheiten

- Im Vorfeld Vergleich verschiedener Behälterbeschichtungen inkl. Kostenvergleiche
- Asbestsanierung der Schwarzstahlrohre im Rohrkeller vor Demontage
- Tragwerkverstärkungen grosse Kammer (CFK-Lamellen)
- Abdichtung Schieberhaus aussen gegen eindringendes Wasser inkl. Dachsanierung. Aufbau innen nach aussen: verschweisste Bitu-

- menbahnen, Versiegelung mit Flüssigkunststoff, Isolation mit XPS-Platten, Noppenmatte, Sickerleitung mit Spülstutzen
- Neuerstellung Behälterbeschichtung mit PE-Platten (Produkt Etertub)
- Innensanierung bestehende Stahlrohre (Wanddurchführungen) bei der kleinen Kammer mittels Sandstrahlen und Aufbringung neue Beschichtung

- Ersatz Adsorptionsentfeuchter
- Ausführung sämtlicher Rohrinstallationen im Schieberhaus und in den Kammern in Edelstahl/Wanddurchführungen grosse Kammer in Kunststoff (PE) mit Pressring
- Siphonierung Überlaufleitungen
- Einbau einer Drucktüre in der grossen Kammer inkl. Zugangstreppe
- Ersatz Steuerung



Schwarzstahlrohre (u.a. mit Löschbogen) nach erfolgter Asbestentfernung und vor der Demontage



Neue Behälterbeschichtung (PE-Platten) in der grossen Kammer



Neue Verrohrung und Armaturen im Schieberhaus

Unsere Leistungen als Planer

- Erarbeitung Entscheidungsgrundlagen für künftige Behälterbeschichtung
- Erstellung Bauprojekt inkl. KV
- Diverse Ausschreibungen
- Vorschlag und Evaluation Sanierungsverfahren Leitungen
- Bauleitung inkl. Koordination Spezialisten
- Kostenkontrolle
- Schlussdokumentation