

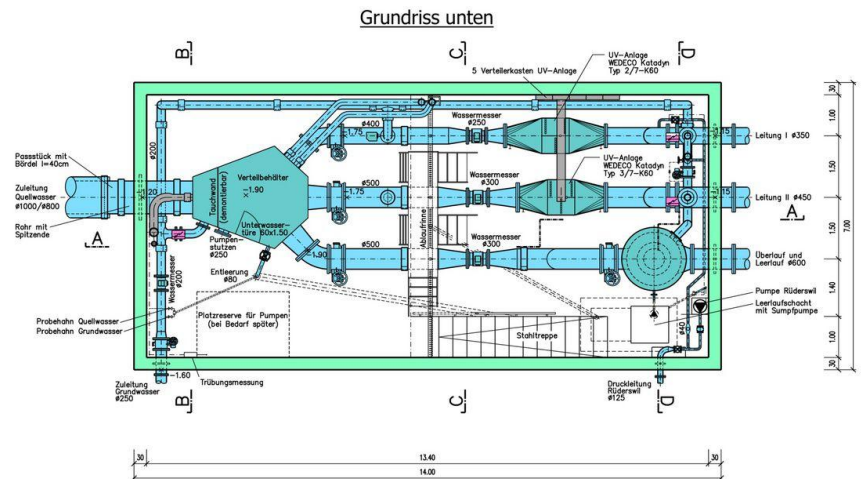
Wassergewinnung: Grund-, Quell- und Seewasser

Auftraggeber
Vennersmühle-Wasserversorgung Lyssach

Objekt
Erneuerung Brunnstube Rüderswil

Kosten
Gesamtprojekt CHF 1'290'000

Zeitlicher Ablauf
Baubeginn Okt. 2001
Inbetriebnahme Mai 2002



Kurzbeschreibung

Kennzahlen
 Quellzulauf 5 - 12 m³/h
 Gebäudemasse L x B x H 14 x 7 x 6 m
 Quellzuleitung, Beton DN 800 mm
 Ablaufleitung, Guss DN 500 mm
 Ablaufleitung, Guss DN 400 mm
 Überlaufleitung, PVC DN 500 mm

Die Brunnstube Rüderswil liegt bei der Vennersmühle, Koord. 620.500/204.700. Die grosskalibrigen Leitungen und der Verteilbehälter sind im Rohrkeller eingebaut. Zugang, Krananlage und Steuerung sind ebenerdig.

Der 6-eckige Verteilbehälter fasst 12 m³, ist aus Chromstahl gefertigt und für den Unterhalt begehbar. Die Ausrüstung besteht im weiteren aus Chromstahlrohren, Gussarmaturen, UV-Entkeimung, Luftfilter und Luftentfeuchtung.

Besonderheiten

- Das aus einer Leitung von 800 mm Nennweite zufließende Quell- resp. Grundwasser wird via einen 12 m³ fassenden Chromstahlbehälter mit offener Wasserfläche auf die einzelnen Ablaufleitungen aufgeteilt. Dieser Behälter hat eine analoge Aufgabe wie ein in früheren Jahrhunderten üblicher Brunnenteilstock.
- Der Bauvorgang wurde minuziös geplant, um

während der Realisierung Wasser-Qualitätseinbussen zu vermeiden. Die WV war auf zufließendes Wasser während der Bauphase angewiesen, weshalb vorgängig Provisorien erstellt wurden, da die neue Verteilbrunnstube aus diversen Gründen an derselben Stelle wie die alte Brunnstube erstellt wurde.

- Dank der automatischen Überwachung und

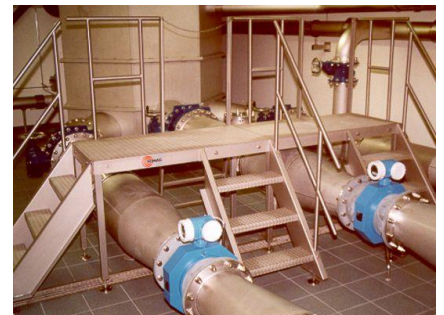
Steuerung sowie der installierten Ultraviolett-Entkeimungsanlagen konnte der Sicherheitsstandard bei dieser für die Vennersmühle-WV äusserst wichtigen Wassereinspeisung wesentlich erhöht werden. Der Aufwand von weit über CHF 1 Mio. für "nur" eine Brunnstube hat sich vollumfänglich gelohnt.



Fertige Brunnstube mit Bepflanzung Fassade



Versetzen Verteilbehälter



Verteilbehälter und Rohrinstallationen

Unsere Leistungen als Planer

- Konzept Teilbrunnstube
- Bauprojekt

- Detailprojekt
- Ausschreibungen

- Bauleitung
- Inbetriebnahme

