

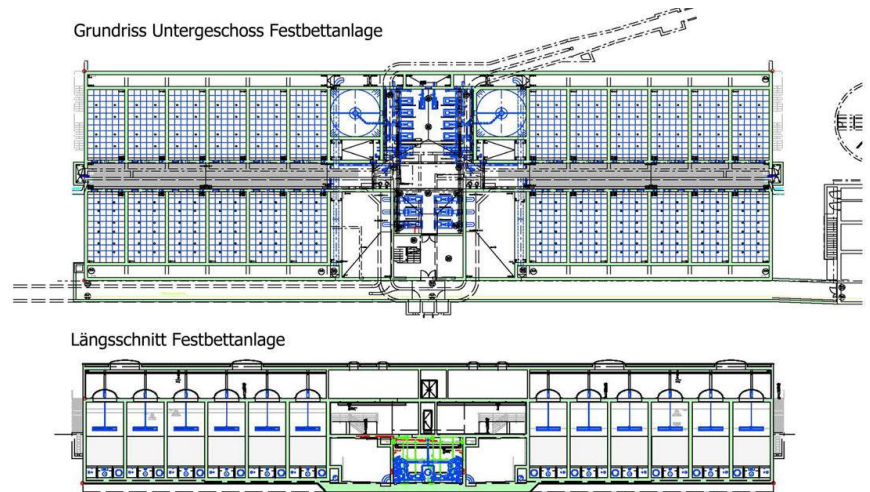
Kommunale Abwasserreinigung: der Natur zuliebe

Auftraggeber
Gemeindeverband ARA Worblental

Objekt
Erweiterung Biologie 2001:
• Festbetтанlage (Trägerbiologie)
• Massnahmen zur Verringerung von Geruchsemissionen

Kosten
Gesamtausbau CHF 50'000'000
Festbetтанlage CHF 28'000'000

Zeitlicher Ablauf
Baugrube Jun. 03 - Jan. 04
Rohbauarbeiten Mär. 04 - Mär. 06
Ausbau/Ausrüstung Jul. 05 - Okt. 06
Inbetriebsetzung Jun. 2007



Kurzbeschreibung

Kennzahlen
Hydraulische Kapazität 1'250 l/s
Schmutzstofffrachten (Ablauf VKB) chem. Sauerstoffbedarf 20'000 kg CSB/d
Schmutzstofffrachten (Ablauf VKB) Kjeldahl-Stickstoff 1'350 kg N/d
Einwohnergleichwerte 220'000 (CSB)

Die biologische Reinigungsstufe der im Jahre 1971 in Betrieb gesetzten Anlage musste auf Grund der gestiegenen Abwassermengen und Schmutzstofffrachten und den erhöhten Reinigungsanforderungen (Nitrifikation, Stickstoffelimination) ausgebaut werden. Im Juni 2003 wurde mit der Erstellung der Baugrube der neuen Festbetтанlage (Trägerbiologie) begonnen. Im Januar 2004 wurde die Baugrube fertig erstellt, und die Rohbauarbeiten wurden nach

2-jähriger Bauzeit im Frühling 2006 abgeschlossen.

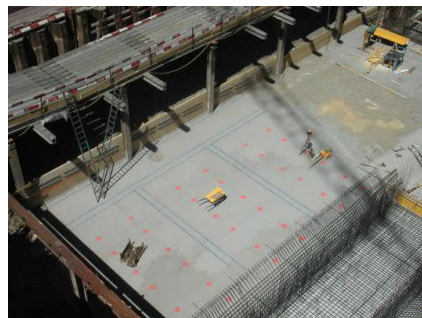
Teilobjekt Festbetтtbiologie:

- Rohbauarbeiten: März 2004 bis Frühling 2006
- Erstellungskosten nur Baumeisterarbeiten: ca. CHF 8,7 Mio
- Abmessung: L 83.3 m x B 26.7 m x H 15.4 m
- Betonarbeiten 7'700 m³, Bewehrung 1'000 t
- Schalungsarbeiten 26'500 m²
- Injektionsschläuche 6'500 m¹

Besonderheiten



Bodenplatten Strasse 1 und 2 sowie Mitteltrakt



Bewehrung Bodenplatte Biopur DN Etappe 9



Hilfsbrücke durch Baugrube

Unsere Leistungen als Planer

- Generalplaner in Ingenieurgemeinschaft: Ryser Ingenieure AG / CSD Ingenieure + Geologen AG, Bern

- Federführung in der Ingenieurgemeinschaft
- Ausbaukonzept
- Bauprojekt

- Detailprojekt/Ausschreibungen Festbetтанlage
- Bauleitung/Inbetriebsetzung Festbetтанlage