

Liegenschaftsentwässerung: zum Schutz unseres Grundwassers

Auftraggeber

Volz Liegenschaften AG, 3011 Bern

Objekt

Liegenschaft Breitenrainplatz 36, 3014 Bern
Sanierung Liegenschaftsentwässerung

Zeitlicher Ablauf

Startsitzung	Nov. 2013
Abgabe Sanierungskonzept	Feb. 2014
Realisierung	Jul. 2014



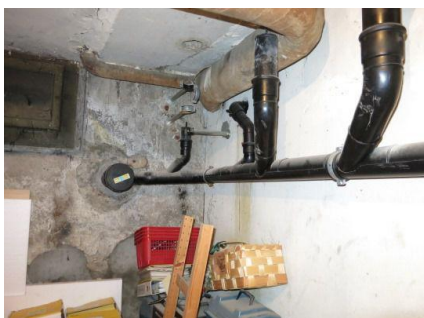
Kurzbeschreibung

Mit der Umnutzung des Restaurants in eine Apotheke wurde im Baubewilligungsverfahren die Auflage erhoben, die bestehenden privaten Abwasseranlagen auf ihren Zustand hin zu untersuchen und festgestellte Mängel und Schäden zu beheben (ersetzen bzw. sanieren der mangelhaften Anlagen). Da die betroffenen Abwasserleitungen teilweise von mehreren Liegenschaften des gesamten Häuserblocks mitverwendet werden, sind mit erwähnter Aufforderung der Stadt Bern weitere sieben Liegenschaften betroffen. In einem ersten Schritt wurden die von der zuständigen Liegenschaftsverwaltung in Auftrag ge-

gebenen Kanal-TV-untersuchungen ausgewertet und eine erste Beurteilung der Anlagen vorgenommen. Es zeigte sich, dass die Zementrohre in die Jahre gekommen sind und sich in einem schlechten Zustand befinden. Die Dichtheit der Leitungen ist nicht mehr gewährleistet, was zwingenden Handlungsbedarf auslöst. Im Rahmen des Engineerings galt es als Erstes, die Funktionsweise des gesamten Entwässerungssystems zu verstehen. Diese Aufgabe entpuppte sich als nicht gerade einfach, da im Laufe der Zeit bereits sanitärtechnische Anpassungen vorgenommen, diese aber nicht immer fachgerecht

ausgeführt und dokumentiert wurden. Die Koordination mit den Hausbewohnern sowie die überstellten Kellerräumlichkeiten waren weitere "Herausforderungen", die sich den Personen vor Ort stellten. In minutiöser "Detektivarbeit" wurden Öffnungen / Spülstutzen zwecks Zugänglichkeit gesucht und Leitungsverläufe in Mauern und Zwischendecken mittels Ortungs- und Färbversuchen aufgespürt. Grundsätzlich gilt: Erst wenn die Grundlagen vollständig vorliegen und das Entwässerungssystem verstanden wird, kann ein geeignetes Sanierungskonzept erstellt werden.

Besonderheiten



Zugänglichkeit oft erschwert / mit zusätzlichen Arbeiten verbunden



verschiedenste Entwässerungsgegenstände und Abwasserquellen, im Untergeschoss



unsachgemässes Verschliessen von nicht mehr benötigten Leitungen

Unsere Leistungen als Planer

- Auswertung der vorhandenen Kanalfernsehaufnahmen
- Aufnahme Abwasseranlagen (Schächte und Leitungen) vor Ort (Feldaufnahmen)
- Erstellen einer Plangrundlage anhand

- vorhandener Pläne und den Ergebnissen der Feldaufnahmen
- Koordination und Sicherstellung Informationsfluss zwischen Bauherrschaft, Bewohnern, Behörden und Planer

- Begleitung zusätzlicher Kanalfernsehaufnahmen
- Sanierungskonzept mit Kostenschätzung
- Einholen der Ausführungsbewilligung beim Tiefbauamt der Stadt Bern

