

# Kanalisation / Entwässerung: Werterhalt von Entwässerungsanlagen

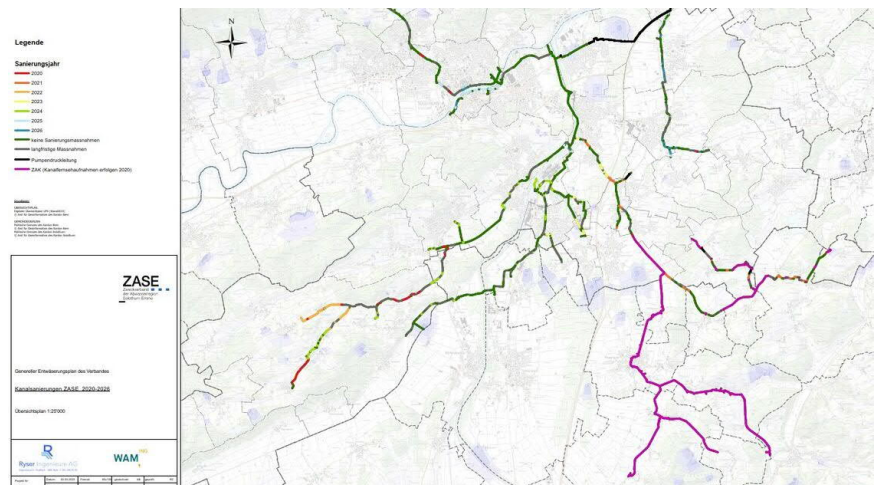
**Auftraggeber**  
Zweckverband der Abwasserregion  
Solothurn-Emme (ZASE)

**Objekt**  
Bewirtschafter Verbandskanäle

**Partner**  
WAM Planer und Ingenieure AG

**Kosten**  
Gesamtkosten CHF 6'000'000

**Zeitlicher Ablauf**  
Kanal-TV Aufnahmen Feb. 14 - Nov. 20  
Sanierungskonzept Mär. 20 - Jul. 20  
Realisierung Mär. 21 - Nov. 23



## Kurzbeschreibung

**Kennzahlen**  
Länge der reg. Sammelkanäle 94 km  
Regenbecken 51 Stk.  
Kleinstes Profil, Durchmesser 300 mm  
Grösstes Profil 3 x 1.9 m

Das Einzugsgebiet des ZASE umfasst 40 Gemeinden aus den Kantonen Solothurn und Bern. Der Trockenwetteranfall an Abwasser beträgt bis 800 l/s. Während der Kanal-TV-Aufnahmen, die sich über mehrere Jahre erstreckten, wurde das Verbandsgebiet erweitert. Im 2020 wurde ein Sanierungskonzept erarbeitet. Die Abschnitte des Verbandskanals mit dringendem Sanierungsbedarf wurden im Jahr 2021 saniert. Die Sanierung der übrigen Kanalabschnitte erfolgt gebietsweise im 2022 und 2023. Die

Kanalsanierungen tragen zur Reduktion der Fremdwassereintritte und zu einem sicheren Kanalnetzbetrieb bei. Die Innensanierungen können unter geringen Beeinträchtigungen der Umgebung und ohne grosse Umweltauswirkungen erfolgen. Von den Kanalfernsehaufnahmen über die Sanierungsmassnahmen bis zur Garantieabnahme werden die Daten systematisch erfasst und in einer zentralen Datenbank verwaltet.

## Besonderheiten

- Koordination Arbeiten über das Einzugsgebiet mit 40 Gemeinden
- Abwasserhaltungskonzepte bis 800 l/s für die Ausführung der Sanierungsarbeiten
- Sicherheitskonzepte für die Arbeit in Kanalisationen unter Betrieb
- Einsatz der Regenbecken zur Bewirtschaftung

- der Abwasserhaltungen bzw. Überwachung und Limitierung des Abflusses
- Offenes Submissionsverfahren
- Koordination mit anderen baulichen Massnahmen in der Region
- Verkehrsführung
- Öffentlichkeitsarbeit

- Qualitätssicherung mittels Druckprüfungen, Kanal-TV und Garantieabnahmen
- Moderne Datenbewirtschaftung zu den ausgeführten Sanierungsmassnahmen sowie dem Zustand und die Kontrollen der Kanäle
- Stahlleitung mit Kathodischem Korrosionsschutz (KKS)



Auszug Zustandsplan



Abwasserreinigungsanlage



Kanalroboter (Symbolbild)

## Unsere Leistungen als Planer

- Datenmanagement
- Organisation Kanal-TV Aufnahmen

- Sanierungskonzept
- Ausschreibungen

- Bauleitung
- Nachführung Werkkataster