

Gesamtplanung / Konzepte / Beratungen: Bewirtschaftung Werkkataster Abwasser

Auftraggeber
Zweckverband der Abwasserregion Solothurn-Emme (ZASE)

Objekt
Bewirtschafteter Werkkataster Abwasser

Kosten
Wiederbeschaffungswert Kanäle + Sonderbauwerke CHF 306'000'000

Zeitlicher Ablauf
Permanente Aufgabe, laufende Nachführung der Werkinformation Abwasser



Kurzbeschreibung

Kennzahlen
Länge der reg. Sammelkanäle 94 km
Regenbecken 51 Stk.
Kleinstes Profil, Durchmesser 300 mm
Grösstes Profil 3 x 1.9 m

Durch den Beitritt zusätzlicher Gemeinden und Abwasserverbände an den ZASE ist dieser in den letzten Jahren gewachsen. Heute zählt der ZASE 40 Gemeinden zu seinem Einzugsgebiet. Der ZASE führt einen eigenen Werkkataster über seine Anlagen. Wegen der unterschiedlichen Quellen und Qualität der Daten musste eine Konsolidierung stattfinden. Insbesondere auf die Datenprüfung und -Bereinigung wurde grosses Gewicht gelegt. Die Datenhaltung und -Bewirtschaftung erfordert per-

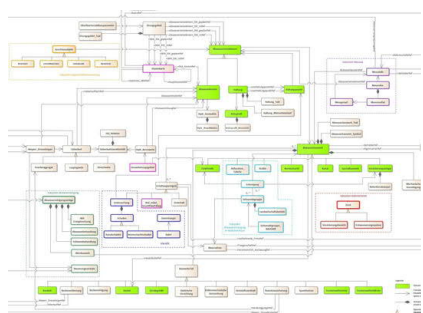
fekt definierte Abläufe, damit keine Redundanzen entstehen bzw. keine Daten mehrfach bewirtschaftet werden. Die Zuständigkeiten sind für alle Klassen klar definiert. Einheitliche Vorgaben an die Datenerfassung und -Aufbereitung sorgen für eine ausreichende Qualität innerhalb des geordneten Datenflusses zur Nachführung des Werkkatasters. Die jährliche Dokumentation über die Entstehung und bisherige Nachführung des Datenbestandes ergänzt die Metadaten aus dem Datenbestand.

Besonderheiten

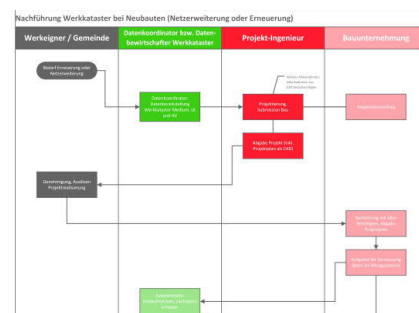
- Datenbewirtschaftungskonzept
- Geordneter Datenfluss für die Nachführung
- Erfassung nach SIA 405 und VSA DSS
- Erweiterung mit internen Erfassungsrichtlinien
- Verwendung von GEONIS, QGIS und PostgreSQL

- Bedienung aller Schnittstellen mit standardisierten Austauschformaten, z. B. Interlis II
- Regelmässige Prüfung und Bereinigung der Daten (Validierungsfunktion + eigene Prüfskripts + ilvalidator), Qualitätskontrollen gemäss PQM
- Basis für die Nachführung weitere GEP-

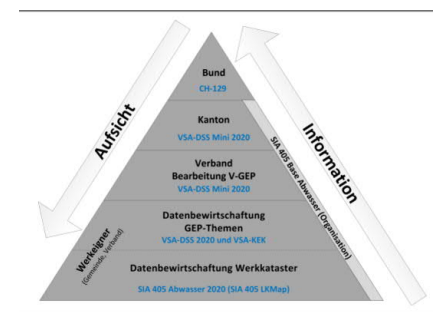
- Themen
- Datenbewirtschaftung während der GEP-Nachführung
- Konsolidierung und Eingliederung Daten Dritter im Rahmen der Erweiterungen des Einzugsgebietes bzw. Kanalnetzes



Klassendiagramm VSA DSS



Prozesse, z. B. für Datennachführung



Hierarchischer Aufbau der Datenmodelle

Unsere Leistungen als Planer

- Erfassung und Nachführung von Katasterdaten
- Datenpflege und Datenprüfung
- Datenimport und -export nach SIA 405 und VSA-DSS
- Fachliche Beratung
- Analysen und Auswertungen